

Spiralkegel Schalt- und Ausschaltgetriebe switching spiral bevel gearboxes

Spiralkegelgetriebe zum Ein- und Ausschalten der Abtriebswelle (Baureihe AS) und mit Schaltfunktion (Baureihe S) zur Drehrichtungsänderung.

Spiral bevel gearboxes where the output shaft can be disengaged from the input shaft (series AS). The S series adds the capability to reverse the direction of the output shaft relative to the input shaft.



Abb. 32.1

Übersetzungen von / ratios
 $i = n_1 : n_2 = 1:1$ bis / up to 3:1

(baugrößenabhängig
 depending upon gearbox size)

Weitere Übersetzungen
 auf Anfrage / please enquire
 for alternative ratios

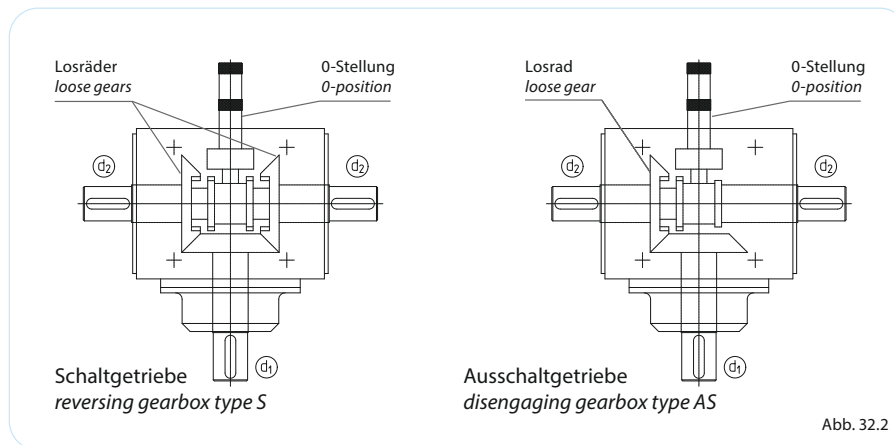


Abb. 32.2

Auslegungsdaten, siehe Seite 49
 application data, see page 49

Bei Bestellung bitte die Einbaulage
 angeben, siehe Seite 54
 when ordering, please specify the
 mounting position, see page 54

Qualitätsmerkmale, Verdrehspiel
 und Spezifikationen, siehe
 Seiten 38-41

quality characteristics, backlash and
 specifications, see pages 38-41

Zulässige Drehmomente,
 siehe Seite 31

permissible torques, see page 31

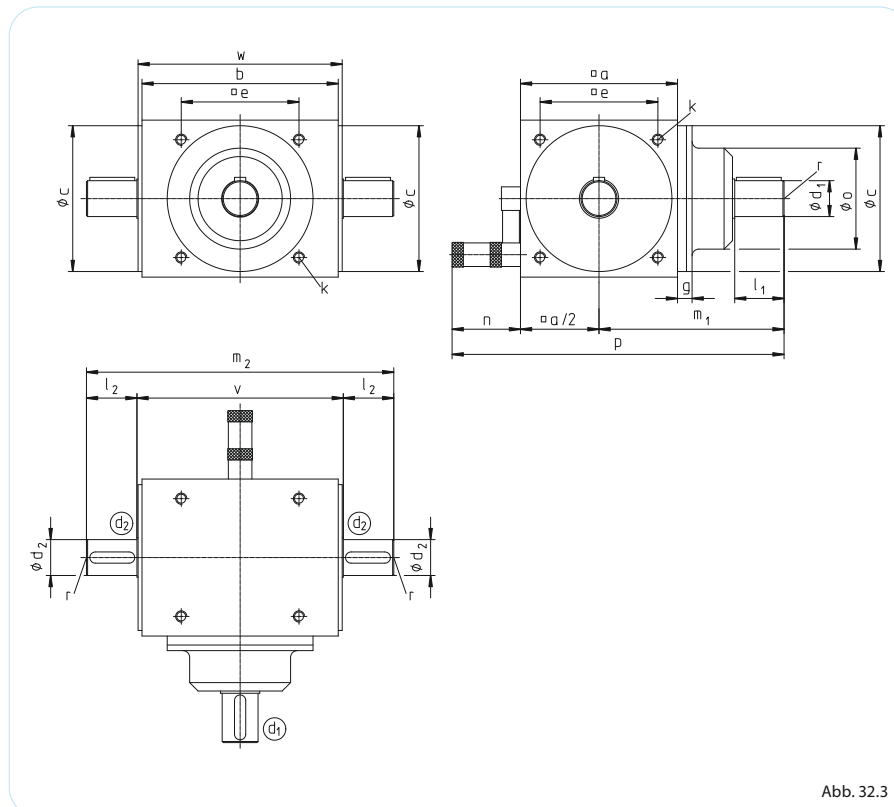


Abb. 32.3

Darstellung Räderanordnung III, weitere Räderanordnungen siehe Seiten 50-53
 gear arrangement III is shown, for more gear arrangements see pages 50-53

Räderanordnungen
 (RA) I und III möglich
 gear arrangements
 I and III are possible

Siehe Abbildung 32.3
 Die abgebildete Winkelposition der
 Passfedern zueinander ist nur sym-
 bolisch. Es gibt keinen definierten
 Stellungenbezug.

see figure 32.3

The angle of the keys relative to one
 another shown is only symbolic.
 There is no defined reference
 position.

Schaltoptionen

Neben der herkömmlichen
 Schaltung per Hand über den
 Schalthebel können wir Ihnen
 auch pneumatische, elekt-
 rische und hydraulische Schalt-
 lösung anbieten.

switching options

In addition to the conventional
 manual operation of the switch
 lever, we can offer pneumatic,
 hydraulic, electric and electro-
 mechanical switching options.

Übersetzungsunabhängige Maße / dimensions not dependent on ratio										Maße Abtriebswelle d_2 output shaft dimensions d_2		
Getriebegröße gearbox size	a	b	c_7	e	$\frac{k}{\text{Tiefe/depth}} = 1,5 \cdot k$	l_2	m_2	v	w	d_{2j6}	r	Passf./key DIN 6885/1
S/AS 01	110	145	102	82	M 8	35	222	152	150	22	M 8	6 x 6
S/AS A1	140	175	130	105	M 10	45	274	184	182	32	M 10	10 x 8
S/AS B1	170	215	160	130	M 12	60	344	224	222	42	M 12	12 x 8
S/AS C1	210	260	195	160	M 16	85	440	270	268	55	M 16	16 x 10
S/AS D1	260	330	245	200	M 16	100	540	340	338	65	M 16	18 x 11
S/AS E1	330	430	310	260	M 20	120	680	440	438	75	M 20	20 x 12
S/AS F1	400	530	380	320	M 24	150	840	540	538	90	M 24	25 x 14

Maße Antriebsseite d_1 / input dimensions d_1 1:1 1,25:1 1,5:1 1,75:1 2:1									
Getriebegröße gearbox size	g	l_1	m_1	n	o	p	d_{1j6}	r	Passf./key DIN 6885/1
S/AS 01	14	35	135	65	70	255	22	M 8	6 x 6
S/AS A1	14	45	165	65	90	300	32	M 10	10 x 8
S/AS B1	18	60	210	80	110	375	42	M 12	12 x 8
S/AS C1	18	85	275	80	135	460	55	M 16	16 x 10
S/AS D1	23	100	340	80	150	550	65	M 16	18 x 11
S/AS E1	29	120	435	80	230	680	75	M 20	20 x 12
S/AS F1	40	150	550	80	270	830	90	M 24	25 x 14

Maße Antriebsseite d_1 / input dimensions d_1 3:1									
Getriebegröße gearbox size	g	l_1	m_1	n	o	p	d_{1j6}	r	Passf./key DIN 6885/1
S/AS 01	14	35	135	65	70	255	22	M 8	6 x 6
S/AS A1	14	45	165	65	90	300	32	M 10	10 x 8
S/AS B1	18	55	205	80	100	370	36	M 10	10 x 8
S/AS C1	18	65	255	80	135	440	38	M 10	10 x 8
S/AS D1	32	85	325	80	135	535	55	M 16	16 x 10
S/AS E1	29	85	400	80	190	645	55	M 16	16 x 10
S/AS F1	40	120	520	80	270	800	75	M 20	20 x 12

Standardausführung der Schalthebelanordnung
 standard switch lever

Schaltgetriebe S/Räderanordnung RA I / Schalthebelstellung normal
 reversing gearbox S/gear arrangement I/standard switch lever position

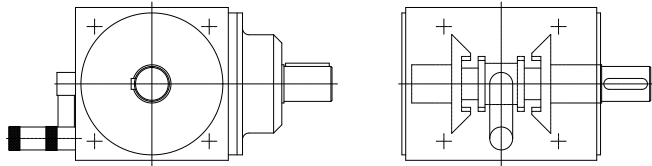


Abb. 33.1

Schaltwinkel 70° bis 80°
 von 0-Stellung
 switch angle 70° to 80°
 from 0-position

Bitte beachten:
 Getriebe dürfen nur
 im Stillstand und lastfrei
 geschaltet werden!

Please note:
 Gearbox must be
 stationary, with no load,
 before switching.

Schaltgetriebe S/Räderanordnung RA III / Schalthebelstellung normal
 reversing gearbox S/gear arrangement III/standard switch lever position

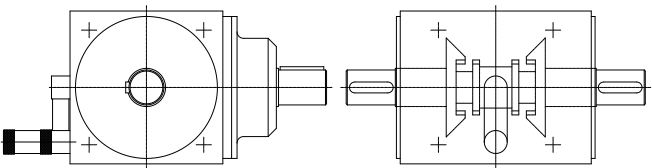


Abb. 33.2

Ausschaltgetriebe AS/Räderanordnung RA III / Schalthebelstellung normal
 disengaging gearbox AS/gear arrangement III/standard switch lever position

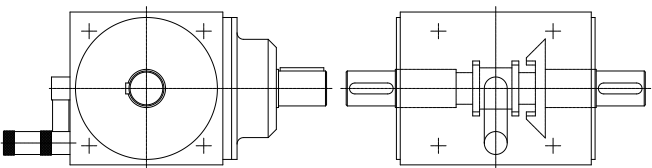


Abb. 33.3

Weitere Ausführungen siehe
 Seite 36 und 37
 further ratios see page
 see 36 and 37